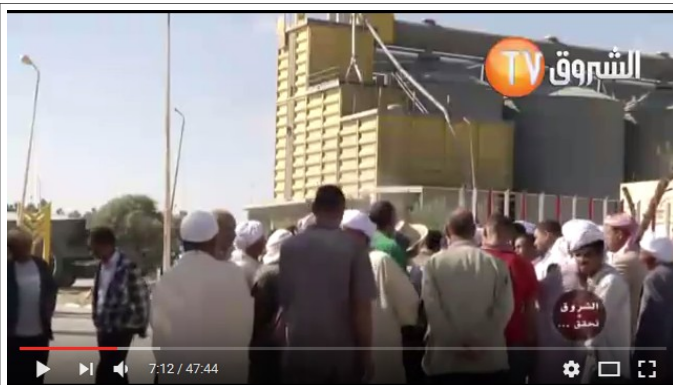




# استخدام اليوريا مع الشعير في الجزائر

## ALGERIE, utilisation urée avec orge.



Attente des éleveurs devant la CCLS pour recevoir de l'orge (Djelfa). Vidéo Echourouk



Magasins de vente d'orge à Djelfa (Vidéo Echourouk).

**Tableau 1:** Calendrier alimentaire des agro-pasteurs enquêtés.

Aliments	S	O	N	D	J	F	M	A	M	J	J	O
Parcours												
Chatimes												
Paille/foin												
Orge en vert												
Complémentation												

Période de complémentation des ovins en steppe (Benidir).



Sac d'urée (engrais azoté).

Une technique peu connue en Algérie. Pour 500 grammes d'orge, apporter 20 grammes d'urée.

(1ère partie, une suite est à venir...)

**Djamel BELAID**  
Ingénieur Agronome.

## ENSILAGE DE MAIS

# 12 Bonnes raisons

d'utiliser de l'urée avec l'orge.

### 1- L'orge, pauvre en azote

L'orge est pauvre en azote.

### 2- Ruminants et urée

Les ruminants savent utiliser l'urée non protéique. On peut donc leur en donner dans la mangeoire en mélange avec l'ensilage.

### 3- Disponibilité urée

En Algérie, l'urée est largement disponible dans les exploitations agricoles. Il est fabriqué localement par Fertial.

### 4- Dose à utiliser

La dose conseillée est de 20 grammes d'urée pour 500 grammes d'orge.

### 5- Précautions

Une condition importante : assurer la présence d'énergie dans la ration. D'où l'association urée et orge.

### 6- Dose maximale

On limitera les apports d'urée à 40 g par mouton et par jour.

### 7 - Dose maximale

On fractionnera les apports d'urée afin d'éviter tout risque d'intoxication.

### 8- Démarrage

On habituera au moins pendant 15 jours les animaux en augmentant progressivement les doses d'urée.

### 9- Intoxications

En cas d'intoxications à l'urée (ces cas sont très rares) on fera boire à l'animal un mélange d'eau et de vinaigre.

### 10- Fourrages verts

L'urée apporte de l'azote; ne pas en apporter si on donne de la luzerne ou un autre fourrage vert riche en azote.

### 11- Urée, autres usages

L'urée peut être donnée avec l'orge cultivé en hydroponie (12 grammes pour 500 grammes d'orge). Avec du son : 5 gr d'urée pour 500 grammes de son.

### 12- Urée, et paille

Mettre 5 kg d'urée dans 50 litre d'eau et mouiller 100 kg de paille. Recouvrir d'une bache plastique durant 21 jours avant usage.



Aspect de l'urée.

## PRECAUTION D'UTILISATION

# Urée, quelles précautions d'utilisation?

Urée et ensilage de maïs, respecter des règles simples.

### Précaution d'utilisation

✓ **Il est déconseillé** d'incorporer l'urée directement au silo. Cette pratique risque de freiner l'acidification de l'ensilage par retard des fermentations, avec risque d'augmentation des spores butyriques.

✓ **Il est nécessaire** d'utiliser un aliment minéral enrichi en soufre (3% du CMV) pour permettre une bonne synthèse microbienne (méthionine notamment).

✓ **La consommation d'urée** doit être étalée dans la journée, pour cette raison elle sera correctement mélangée à l'ensilage de maïs.

✓ **Le foie doit être en bon état.** Un traitement contre la douve peut être nécessaire en situation à risques.

✓ **Comme pour tout changement** alimentaire, une transition de 15 jours-3 semaines est nécessaire.

✓ **Veiller à vérifier** l'équilibre PDIN-PDIE des rations, pour éviter les excès en azote soluble, dangereux et coûteux.

### ZOOM

**En pratique**, on limitera les apports à 30 g/100 kg de poids vif, soit 180 à 200 g par vache et par jour.

✓ **Ne pas utiliser** d'urée avec des aliments riches en azote soluble (pâturage, ensilage d'herbe, crucifères...)

**Pour vérifier** la bonne utilisation de l'urée, il est indispensable de connaître précisément son taux d'incorporation dans l'aliment acheté.

**Contacts:** Chambres d'Agriculture des Landes & des Pyrénées Atlantiques – 05 58 85 45 25 – 05 59 90 18 37  
Landes Conseil Elevage – Bovins Croissance:

Contrôleurs – Techniciens.

### CONSEILS

**Consulter les fiches techniques** correspondantes sur le site [www.landes.chambagri.fr](http://www.landes.chambagri.fr) & [www.pa.chambagri.fr](http://www.pa.chambagri.fr)



**On limitera les apports à 30 g/100 kg de poids vif, soit 180 à 200 g par vache et par jour.**